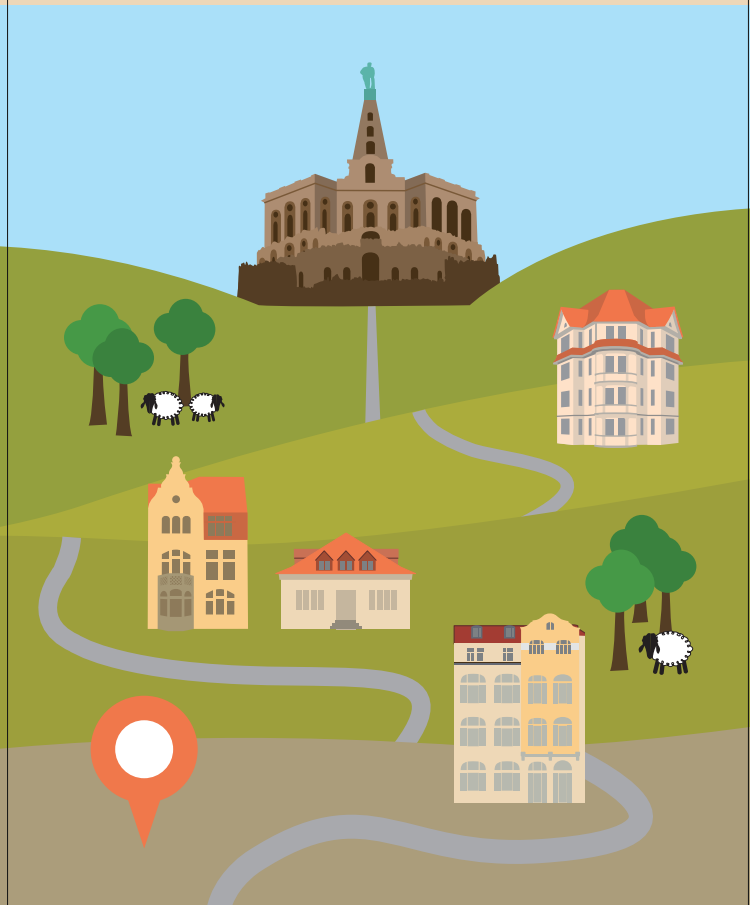




GPE – Gesellschaft für Pädagogische
Betreuung bei Essstörungen mbH



Informationen
für Jugendämter

Wir bieten:

- Intensivpädagogische, vollstationäre 24h-Betreuung nach § 27 i. V. m. § 34, § 35 a und § 41 SGB VIII sowie betreutes, vollstationäres Wohnen mit angegliederter ambulanter Betreuung nach § 30 SGB VIII
- Auch Einzelfallvereinbarungen mit Kostenträgern der Eingliederungshilfe sind möglich.
- Die Häuser haben 8–13 Plätze und sind teilweise auch für männliche Jugendliche und junge Erwachsene zugänglich, das Aufnahmealter beginnt ab 13 Jahre.
- Es wird ein breites Spektrum an Störungen und Konfliktlagen betreut, u. a. Essstörungen, Persönlichkeitsstörungen, Zwangserkrankungen sowie unterschiedlich psychosomatische Erkrankungen.
- Durch mögliche Wechsel der Häuser innerhalb des Trägers können Entwicklungschancen zeitnah und niederschwellig umgesetzt werden.
- **Unterstützung** aller Bildungsanliegen und dem Wunsch nach einem (Wieder-)Einstieg in die Schule, die Ausbildung oder das Studium
- **Vorbereitung** auf eine selbständige Lebensführung oder auf die Rückführung in die Familie bzw. den familiären Rahmen

**Nähere Informationen und
Platzanfragen richten Sie bitte
an das Belegungs- und
Aufnahmemanagement:**

Wir freuen uns über einen Anruf (0152 . 041 835 77)
oder eine E-Mail (aufnahme@gpe-kassel.de)